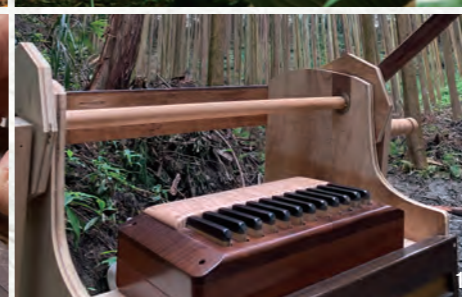
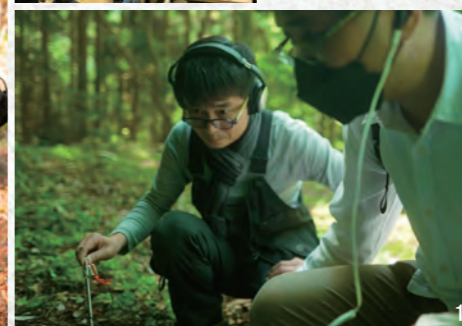
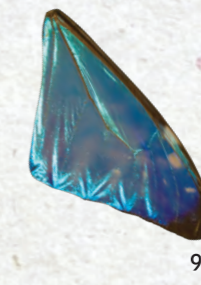


CHIKYU ORGAN Project

地球オルガンとは

普段気にもとめないような、様々な「音」との対峙。虫が逃げて行く時に出る足音、羽音を収録。植物達のメッセージを測る。特定の周波数に反応する動物たち。川に岩を並べて水がバシャバシャあたる。風の通り道に置いた笛が震える。人間の可聴域以外で起こっているらしい事。こちらが鳴らすと、反応、響き合い、反発、ジェラシー、拒否、歓迎、同調などで応えてくれるサウンドシステムを模索、実験、研究。その「共鳴」そのものを奏でる楽器「地球オルガン」を目指して。



Sound Menu

森のパイオルガン〔木〕

菌琴虫琴〔菌・虫〕

水脈地脈〔水・脈〕

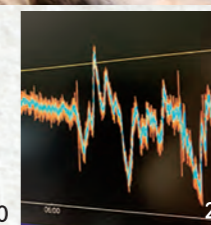
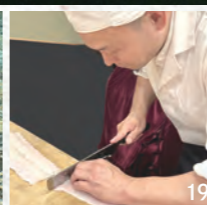
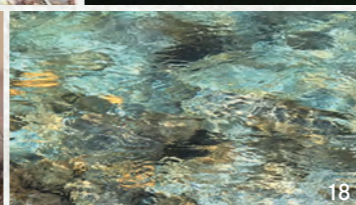
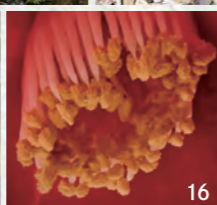
キツクマシーン〔虫・木〕

切り株インターフェース〔木・脈〕

音懐石〔食〕

Our Pulse Beat〔人・脈〕

炎音〔火〕



食 菌 虫 人 火 脈 水 木

食 河内長野が誇る日本料理「喜一」。和食が生まれる時に立ち上る繊細な音たちの物語。

菌 醤油や酒。人智を超えたパワーを持つ「発酵」。そのエネルギーが発散される時の発酵の音を傾けて。

虫 日本中が戦々恐々。桜や梅の木々を食い荒らす外来のカミキリムシ。そんな奴らに立ち向かうは、「キツクマシーン」。

人 イタリア・フィレンツェからリアルタイムに届く「あの音」との前代未聞のセッション。

火 岩湧山「カヤ場」の山焼き。河内長野は日本有数の茅の産地。この炎の熱と音が新しい芽吹きを整えるのです。

脈 心電図など、自分ではコントロール出来ない、思惑のない、人間のビートとの共奏を。

水 普段気づかない地下の水脈。木の切り株にマイクをつけ、聴いてみるとジャブジャブと流れる音に地球の脈を感じます。

木 「森がパイオルガンのように鳴り出したら」という妄想から制作したサウンドインスタレーション。

1. 地下水脈の音を聴く
2. 水が集まり流れる音
3. クビアカツヤカミキリ
4. クビアカツヤカミキリが食害した穴
5. 虫の被害にあった切り株
6. 森のパイオルガン (河内長野 観心寺 2022年12月)
7. 虹色に輝く蝶の蛹
8. 子供も大人も興味津々 (Study:大阪関西国際芸術祭 2023年2月)
9. 美しい構造色の羽根
10. 河内長野の山中で水脈の音を探して

11. キツクマシーン製作中
12. 四代目 森のパイオルガン
13. センチコガネが奏でるギター弦
14. サッカロマイセス酵母の音を聴く
15. 五代目 森のパイオルガンの内部機構
16. 椿が咲いて散るまでの音
17. 岩湧山のカヤ焼き
18. 清流の水面が描く文様
19. 鱧の骨切りの音
20. 椿の生体電位を取る
21. 光合成の生体電位が描く波線



「森のパイオルガン」「菌琴虫琴」 CHIKYU ORGAN Project



サキタハチメ

音楽家・ミュージカルソー(のこぎり)奏者・アーティスト

1997年と2004年にアメリカで開催されたミュージカルソー世界大会で2度優勝を果たす。作曲家としては、NHK連続テレビ小説「おちょやん」、Eテレ「シャキーン!」など、テレビ番組、映画、舞台、CMなどに多数音楽提供を行っている。光と音のプロジェクト「奥河内音絵巻」、「山を鳴らす」など、既存の音楽の枠を超えた規模・発想での作品を創作。「自身の音楽と自然が呼応する音世界」を模索し「地球オルガンプロジェクト」で大阪・関西万博2025等、世界へ向けて発信中。国内外で精力的に演奏活動中。

【共奏楽団】

山鳴らす All Stars
 サキタハチメ Cond. Saw、大森ヒデノリ Fid.
 えぐちひろし Gt.、田島 隆 Perc. Tamb.、池田安友子 Perc.
 山下恵治 Pf.、上沼健二 Perc. Drs.、森 崇 Sound Curate
 大嶋奈央子 Sop.、佐々木善暁 Cb.

ラブリーホール・ミュージカルのスクール
 ラブリーホール 伝統音楽教室
 ラブリーホール のこぎり音楽教室&チームのこぎり
 オッカサン&オカンテレ愛好会

【STAFF】

撮影・映像制作：樋口祐介
 サウンドマニピュレート：上水流諒 (PACO 株式会社)
 森のパイオルガン機構：松阪健 (S.Z.B.E.Wistle Japan)
 キツクマシーン機構：都築康治 (FACTORY.T)
 音響：服部秀樹 (WILL Co.,Ltd.)
 映像：ホンゴウタカシ (Drill Bros)
 照明：溝畑珠美
 舞台：株式会社ピーエーシーウエスト
 写真：関一也
 ビジュアルデザイン：イシイナオミ

【実験協力】

日本料理 喜一、上堂本店醤油蔵
 Team DPS Sounds
 (サウンドメカニック：Hatman いっぺい、
 TDテクニカルデザイナー：hokkeoriginal)

林業家：奥野壽一
 北川範匡、吉田誠 (ONKYO 株式会社)
 メディアアーティスト：西田騎夕
 ならまち糞虫館、Simone Campolmi、Hiroko Tade
 EBi stainless,Inc.、株式会社 ネーブル・ジャパン
 河内長野市立林業総合センター kinkonkan

【練習協力】

大森ヒデノリ、えぐちひろし、Andre

【協力】

atelier NOAHNOOR、株式会社 吉デ
 株式会社 乃村工芸社、ヴィガー K2 株式会社
 MSFJ 実行委員会